

DEVLET
KONSERVATUVARI

2020 YILI

BİRİM FAALİYET RAPORU

HARCAMA YETKİLİSİ SUNUŞU

2020 yılı birim Değerlendirme Raporu her yıl olduğu gibi olabildiğince titiz bir şekilde hazırlanmış olup Rektörlük Makamına arz edilmiştir. Nitelikli eğitim öğretim faaliyetleri yanında gerçekleştirdiği birbirinden değerli bilimsel ve sanatsal etkinliklerle ülke ve dünya müzik kültürüne önemli katkılarda bulunan konservatuvarımız; bilimsel ve sanatsal etkinliklerin yanı sıra Çalgı Bilimi Çalıştayı, Müzik Eğitmcileri Çalıştayı, Yaşam Boyu Onur Ödülleri, İhvan-ı Musiki Söyleşileri etkinliklerini düzenli olarak gerçekleştirebilmenin haklı gururunu yaşıyoruz.

Konservatuvarımızda her eğitim öğretim yılında; yurt içi ve dışı konserlerimiz, söyleşiler, açıklamalı dinletiler, konser ve resitaller gerek eğitimci ve öğrencilerimiz gerekse ulusal ve uluslararası bilim ve sanat insanlarının katılımı ve destekleri ile düzenli olarak yapılmaktadır. Tüm bu süreçte en büyük emek ve başarı nitelikli eğitimci ve sanatçı kadromuzdadır. Ciddi ve özverili çalışmalar, ders içi ve dışı etkinlikleri öğrencilerimizin gelişim ve değişimlerinde önemli ölçüde etkilemektedir.

Konservatuvar etkinlikleri; Afyonkarahisar ilinin sosyo kültürel, sosyo ekonomik gelişim ve değişimine katkıda bulunmaktadır. Bu süreçte konservatuvar olarak sadece Afyonkarahisarda yaşayanların değil; bölge ve ülke insanından da kültürel gelişim ve değişimlerine katkıda bulunmak istiyoruz.

Çalışıyor, üretiyor ve paylaşıyoruz. Çünkü hayatın anlamı olsun istiyoruz. Bu anlamlandırmada ise müzik sanatının gücüne ve etkisine inanıyoruz.

Prof. Dr. Uğur TÜRKMEN

Müdür

İÇİNDEKİLER

HARCAMA YETKİLİSİ SUNUŞU	ii
İÇİNDEKİLER	iii
TABLO LİSTESİ	iv
1. GENEL BİLGİLER	1
1.1. MİSYON VE VİZYON	1
1.2. YETKİ, GÖREV VE SORUMLULUKLAR	1
1.3. BİRİME İLİŞKİN BİLGİLER	1
1.3.1. Tarihsel Gelişim	1
1.3.2. Örgüt Yapısı	3
1.3.3. Fiziksel Yapı	3
1.3.3.1. Taşınmazlar	3
1.3.3.2. Taşınırılar	6
1.3.4. Bilgi Kaynakları ve Teknolojik Kaynaklar	6
1.3.5. İnsan Kaynakları	7
1.3.5.1. Akademik Personel.....	7
1.3.5.2. İdari Personel.....	8
1.3.6. Sunulan Hizmetler	10
1.3.6.1. Eğitim Hizmetleri	10
1.3.6.2. Araştırma ve Geliştirme Hizmetleri	13
1.3.6.3. Sosyal Hizmetler	Hata! Yer işareti tanımlanmamış.
1.3.6.4. İdari Hizmetler	15
1.3.7. Yönetim ve İç Kontrol Sistemi	15
2. AMAÇ VE HEDEFLER	16
2.1. BİRİMİN AMAÇLARI	16
2.2. BİRİMİN HEDEFLERİ	Hata! Yer işareti tanımlanmamış.
3. FAALİYETLERE İLİŞKİN BİLGİ VE DEĞERLENDİRMELER	16
3.1. MALİ BİLGİLER	16
3.1.1 Bütçe Uygulama Sonuçları	16
3.1.2 Mali Denetim Sonuçları	Hata! Yer işareti tanımlanmamış.
3.1.2.1. Dış Denetim.....	Hata! Yer işareti tanımlanmamış.
3.1.2.2. İç Denetim.....	Hata! Yer işareti tanımlanmamış.
3.2. PERFORMANS BİLGİLERİ	18
4. KURUMSAL KABİLİYET VE KAPASİTENİN DEĞERLENDİRİLMESİ	19
4.1. GÜÇLÜ YÖNLER	19
4.2. İYİLEŞTİRMEYE AÇIK YÖNLER	19

4.3. DEĞERLENDİRME.....	19
5. ÖNERİ VE TEDBİRLER	19
EK-1: İÇ KONTROL GÜVENCE BEYANI	20
EK-2: BİRİM YÖNETİM KURULU	21

TABLO LİSTESİ

Tablo 1: Temel Hizmet Alanları.....	3
Tablo 2: Eğitim ve Araştırma Alanları	4
Tablo 3: Akademik Personel ve İdari Personel Hizmet Alanları.....	4
Tablo 4: Konferans Salonu ve Toplantı Salonlarının Sayı ve Kapasitelerine Göre Dağılımı.....	4
Tablo 6: Sosyal Alanların Sayı, Alan ve Kapasitelerine Göre Dağılımı	5
Tablo 7: Diğer Hizmet Alanları.....	5
Tablo 8: Taşınır Malzemeler Sayı ve Tutarları.....	6
Tablo 9: Taşıt Sayıları	6
Tablo 11: Teknolojik Kaynaklar	6
Tablo 12: Bilgi Kaynakları.....	6
Tablo 13: Akademik Personelin Unvanları İtibarıyla Dağılımı.....	7
Tablo 14: Akademik Personelin Unvan İtibarıyla Çalıştığı Programlara Göre Dağılımı	7
Tablo 20: Akademik Personelin Yaşlara Göre Dağılımı	7
Tablo 21: Akademik Personelin Kıdem/Hizmet Sürelerine Göre Dağılımı	8
Tablo 22: Akademik Personelin Cinsiyete Göre Dağılımı	8
Tablo 23: Akademik Personelin Temel Eğitim Alanlarına Göre Dağılımı.....	8
Tablo 25: İdari Personel Sayıları.....	8
Tablo 26: İdari Personelin Yaş Grupları İtibarıyla Dağılımı	9
Tablo 27: İdari Personelin Hizmet Süreleri İtibarıyla Dağılımı	9
Tablo 28: İdari Personelin Cinsiyet Dağılımı.....	9
Tablo 29: İdari Personelin Eğitim Durumuna Göre Dağılımı	9
Tablo 30: İdari Personel Eğitim Bilgileri	9
Tablo 32: Program Bilgileri	10
Tablo 33: Öğrenim Türlerine Göre Öğrenci Sayıları.....	10
Tablo 34: Öğrencilerin Temel Alanlara Göre Dağılımı.....	10
Tablo 37: Öğrencilerin İllere Göre Dağılımı	11
Tablo 39: YKS Sonucu Yerleşen Öğrenci Sayısı ve Doluluk Oranı	11
Tablo 44: Geçiş Yapan Öğrenci Sayıları.....	12
Tablo 48: Mezun Durumundaki ve Mezun Olan Öğrenci Sayıları	12
Tablo 50: Ulusal ve Uluslararası Proje Bilgileri.....	13
Tablo 51: Bilimsel Yayınlar	13
Tablo 52: Akademik Personelin ISI İndekslerine Giren Dergilerdeki Görevlerinin Dağılımı	13
Tablo 53: Ulusal ve Uluslararası Hakemlik Sayıları	13
Tablo 56: Diğer Uygulama ve Hizmet Faaliyetleri Sayıları	14
Tablo 57: Burs Hizmetlerinden Yararlanan Öğrenci Sayıları.....	14
Tablo 58: Kısmi Zamanlı Öğrenci Çalıştırma Programı Kapsamında Çalışan Öğrenci Bilgileri	14

Tablo 62: Doğrudan Teminlere İlişkin Bilgiler	15
Tablo 65: Bütçe Uygulama Sonuçları	17
Tablo 66: Birim Bütçesinden Gerçekleştirilen Öğrenci Başına Düşen Cari Hizmet Maliyetleri.....	17
Tablo 67: Döner Sermaye İşletmesi Bütçe Giderleri Uygulama Sonuçları	17
Tablo 68: Döner Sermaye Gelirleri	17
Tablo 69: Birim Bütçesinden Öğretim Üyesi Başına Düşen Döner Sermaye Gelirleri	18
Tablo 70: Performans Göstergeleri	18

1. GENEL BİLGİLER

1.1. MİSYON VE VİZYON

Misyonumuz: Geleceğimizin teminatı olan çocuklarımızı ve gençlerimizi emanet edebileceğimiz: çağdaş, dinamik, kendine güvenen, sağlıklı ve yaşam kalitesi yüksek, sorumluluk sahibi, müzik bilimlerine hizmet eden sanatçılar yetiştirmektir.

Vizyonumuz: Atatürk İlkelerine bağlı, çağdaş, dinamik, özgür düşünen, kendine güvenen, sorumluluk sahibi gençler yetiştirmek; eğitim-öğretim ve araştırma-geliştirme faaliyetlerinin yanı sıra topluma hizmet vermek; katılıma, paylaşıma ve takım çalışmasına dayalı kurum kültürü ile bilim dünyasına hizmet vermektir.

1.2. YETKİ, GÖREV VE SORUMLULUKLAR

Kendi ihtisas gücü ve maddi kaynaklarını rasyonel, verimli ve ekonomik şekilde kullanarak, milli eğitim politikası ve kalkınma planları ilke ve hedefleri ile Yükseköğretim Kurulu tarafından yapılan plan ve programlar doğrultusunda, ülkenin ihtiyacı olan dalda ve sayıda insan gücü yetiştirmek, ülkenin bilimsel, kültürel, sosyal ve ekonomik yönlerden ilerlemesini ve gelişmesini ilgilendiren sorunlarını, diğer kuruluşlarla işbirliği yaparak, kamu kuruluşlarına önerilerde bulunmak suretiyle öğretim ve araştırma konusu yapmak, sonuçlarını toplumun yararına sunmak ve kamu kuruluşlarınca istenecek inceleme ve araştırmaları sonuçlandırarak düşüncelerini ve önerilerini bildirmek.

1.3. BİRİME İLİŞKİN BİLGİLER

1.3.1. Tarihsel Gelişim

AFYON KOCATEPE ÜNİVERSİTESİ DEVLET KONSERVATUVARI

AKÜ Devlet Konservatuvarı, 1999 yılında kurulmuş olup, 2001-2002 akademik yılında eğitim-öğretime başlamıştır. Okulumuz eğitim ve öğretim faaliyetleri, 17 öğretim üyesi 24 öğretim görevlisi ve 12 ders ücretli öğretim elemanı ile 322 öğrenci ve 5 idari personel 3 hizmetli ile eğitim-öğretime devam etmektedir.

Kadrolu öğretim elemanlarımızın arasında, Macaristan (1), Azerbaycan (2), Ukrayna(2) , Polonya (1) uyruklu 6 eğitimcimiz bulunmaktadır. Öğretim elemanlarımızın büyük kısmı Yüksek lisans programını tamamlamış durumda olup, Sanatta Yeterlilik ve Doktora programlarına devam etmektedir.

Eğitim, araştırma, besteleme ve icra boyutlarında yetenekli gençlerimizi yetiştirmek okulumuzun amaçları arasındadır.

Konservatuvarımız; yüksek değerlere malik, Cumhuriyete ve Milli-Manevi değerlere bağlı ve saygılı, geleneklerinden uzaklaşmamış, geçmişini bilen, öz değerlerini ve Yüce Türk Milletinin tarihsel süreçteki kazanımlarını günün getirileri ışığında sentez edebilen, Atatürk'ün açtığı çağdaş yolda ilerleyen genç bir kadroya sahiptir.

Türk Halk Müziği Bölümlerinde (Çalgı Eğitimi ASD ve Ses Eğitimi ASD) hazırlık sınıfı ile 5(beş) yıl, Türk Sanat Müziği Bölümü (Ses Eğitimi ASD, Temel Bilimler ASD), Müzik Bölümü (Piyano ASD, Yaylı Çalgılar ASD, Nefesli Çalgılar ve Vurmalı Çalgılar ASD) ve Sahne Sanatları Bölümlerinde ise (Opera Koro ASD) dört yıl eğitim verilmektedir.

Konservatuvarımız eğitim ve öğretim faaliyetlerinin yanı sıra, öğretim elemanları ve öğrencilerin katılımı ve katkısıyla, bünyesindeki sanat toplulukları ile paydaşlarımızın desteğiyle yurt içi ve yurt dışı konser etkinlikleri yanında; ulusal ve uluslararası düzenlediği etkinliklerle de ülke müzik kültürüne hizmet etmektedir.

Düzenlenen bu etkinlikler öğrencilerimizin öğrendiklerini yaşayışlarına katması, çevre edinmeleri, eğitimleri sırasında tecrübe kazanmaları için büyük fırsatlar sunmaktadır.

Fiziki açıdan ülkemizin en seçkin binalarından birisine sahip olan okulumuz her geçen yıl

daha da güçlenmektedir yetenekli öğrencilerimizi yetiştirmek için gayretli çalışmalarını aralıksız sürdürme

KONSERVATUVAR MÜZİK MÜZESİ

Müzedede, Türk ve dünya müziklerinden farklı kültürlere ait birçok müzik aleti sergileniyor. 30 Eylül 2013 tarihinde kapılarını açan müzede bulunan tüm müzik aletleri ve antika eserler, bağışlar ve satın Alma yoluyla elde edildi.

Afyon Kocatepe Üniversitesi (AKÜ) Devlet Konservatuvarı binasında bulunan müzenin kurulması fikri AKÜ Devlet Konservatuvarı ve Alimoğlu Kültür Sanat Araştırma Merkezi (AKSAM) ile birlikte geliştirildi. Afyonkarahisarlı işadamı ve AKSAM Yönetim Kurulu Başkanı İbrahim Alimoğlu, etnik ve antika değere sahip eserleri uzun yıllardır fabrikasındaki ofisinde hobi olarak biriktiriyordu. Bu eserleri halkın istifadesine sunmak isteyen Alimoğlu'na, AKÜ Devlet Konservatuvarı yönetiminin bina içinde bir müzik müzesi kurma isteği de eklenince çalışmalar için ilk adım atılmış oldu.

AKÜ Rektörü Prof. Dr. Mustafa Solak'ın desteği ve resmi izinleri müzenin kuruluşunda hızlı bir şekilde yol alınmasını sağladı.

Tüm maddi giderleri İbrahim Alimoğlu tarafından karşılanan müze, Afyonkarahisar ve Türkiye'nin çeşitli yerlerindeki sanatçılar tarafından yapılan bağışlarla zenginleşti. Türkiye Polis Akademisi Başkanı Prof.Dr. Remzi Fındıkoğlu dönemin Afyonkarahisar Valisi İrfan Balkanlıoğlu'nun referansıyla muhtelif bakır üflemler ve bulunması zor çalgıyı müzeye kazandırdı. Afyonkarahisarlı yerel sanatçı Ömer Yahşi'nin bağışlarının yanı sıra Kütahya'nın halk ozanlarından Hisarlı Ahmet'in sazları da oğlu TRT Sanatçısı Mustafa Hisarlı tarafından müzeye bağışlandı. Bazı luthiyer (müzik aleti yapımcısı) ve müzik evi sahiplerinin bağışları da müzenin zengin bir içeriğe sahip olmasını sağladı.

Wolfgang Ott Bağışı

Açıldığı ilk günden bu yana sanatseverlerin yoğun ilgisiyle karşılaşan müze, Türkiye'nin yanında dünyada da birçok müzik severin ilgisini çekti.

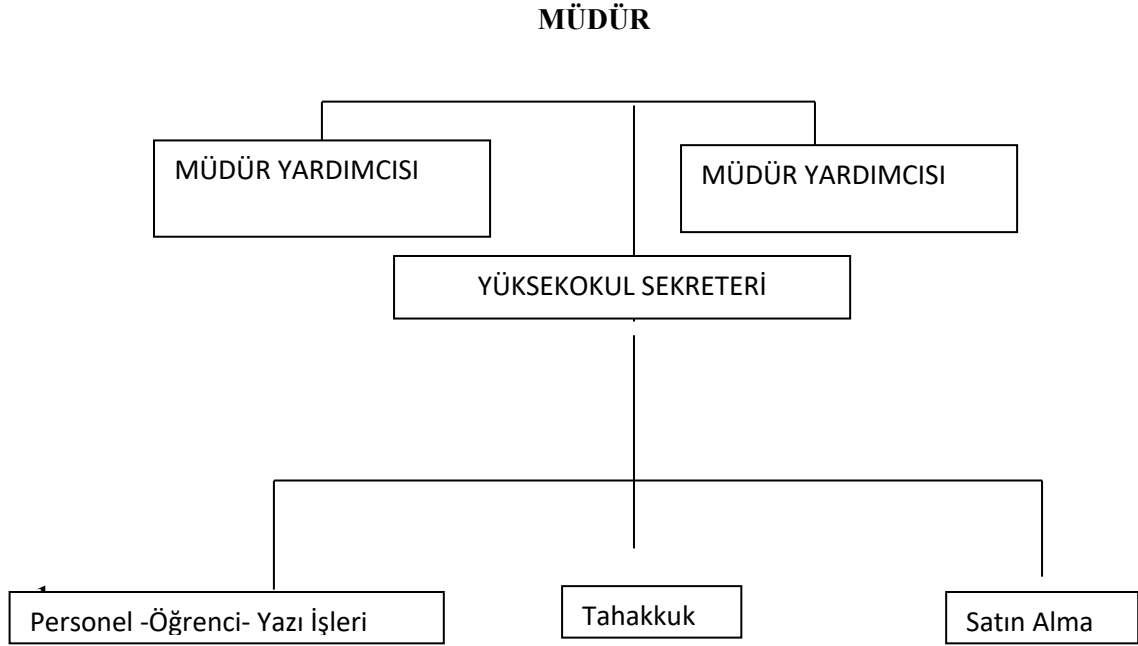
Türkiye'deki dostları ve internet yoluyla Afyon Kocatepe Üniversitesi Devlet Konservatuvarı İbrahim Alimoğlu Müzik Müzesi ile tanışan Alman koleksiyoncu Wolfgang Ott, müzeye en büyük bağışı yapan isim oldu.

1968 yılında çıktığı bir yurt dışı gezisinde arkadaşlarının kendisine doğum günü hediyesi olarak verdiği bir gitar ile müzik aletleri koleksiyonu yapmaya başlayan Ott, yıllar sonra orijinal ve farklı kültürlere ait yüzlerce çalgıya sahip oldu. Bu çok değerli koleksiyonun depolarda çürümesini ve bir yerlerde kapalı kalmasını istemeyen Ott, herhangi bir varisinin olmaması nedeniyle de tüm müzik aletlerini müzeye bağışlama kararı aldı.

Wolfgang Ott, çoğu telli olmak üzere toplam 250 parça enstrümanı müzede sergilenmek üzere İbrahim Alimoğlu özel koleksiyonuna imzaladığı protokolle bağışladı.

Enstrümanlar, dönemin Afyonkarahisar Valisi İrfan Balkanlıoğlu ve Afyonkarahisar Valiliği'nin önemli katkılarıyla Almanya'dan Türkiye'ye getirildi.

1.3.2. Örgüt Yapısı



1.3.3. Fiziksel Yapı

1.3.3.1. Taşınmazlar

Tablo 1: Temel Hizmet Alanları

HİZMET ALANLARI	ALAN (m ²)
Eğitim	6399
Araştırma	
Sağlık	
Kütüphane	
Toplantı, Semir ve Konferans Salonu	
Sosyal Alanlar	
Kapalı Spor Tesisleri	
Açık Spor Tesisleri	
Barınma	
İdari	
Diğer	
TOPLAM	6399

Birimimiz A.N.S. Kampüsündedir. Konservatuvar binasının tamamı 8628 M² dir Ayrıca aynı binada 96 M²'si Güzel Sanatlar Fakültesi ve 2133 M²'lik kısmını ise Teknoloji Fakültesi tarafından kullanmaktadır.

Tablo 2: Eğitim ve Araştırma Alanları

EĞİTİM VE ARAŞTIRMA ALANLARI	KAPASİTESİ						TOPLAM
	0-50	51-75	76-100	101-150	151-250	251 ve üzeri	
Amfi							
Sınıf	14						14
Diğer Eğitim Alanları	26						26
Laboratuvarlar	Eğitim	3					3
	Araştırma						
	Diğer	2					2
TOPLAM	45						45

14 adet sınıf, 22 adet bireysel çalışma odası 1 adet aynalı sınıf, 1 adet orkestra sınıfı, 1 adet pedagoji sınıfı, 2 adet toplantı odası 1 adet kostüm odası. 1 adet müze ofisi. 2 adet uygulama odası vardır.

Tablo 3: Akademik Personel ve İdari Personel Hizmet Alanları

HİZMET ALANI	SAYI	ALAN (m ²)	ODA BAŞINA DÜŞEN PERSONEL SAYISI	PERSONEL BAŞINA DÜŞEN ALAN (m ²)
Akademik Personel Çalışma Odası	44	792	1	18
İdari Personel Çalışma Odası	4	105	0.7	12
İdari Personel Servis Odası				
TOPLAM	48	897	1.7	30

Akademik personelin odalarında uygulamalı bireysel derslerde yapılmaktadır.

Tablo 4: Konferans Salonu ve Toplantı Salonlarının Sayı ve Kapasitelerine Göre Dağılımı

SALONLAR	KAPASİTESİ						TOPLAM
	0-50	51-75	76-100	101-150	151-250	251 ve üzeri	
Konferans Salonu							
Toplantı Salonu	2						2
TOPLAM	2						2

1 adet 10 kişilik 1 adet 20 kişilik toplantı salonu vardır.

Tablo 5: Sosyal Alanların Sayı, Alan ve Kapasitelerine Göre Dağılımı

SOSYAL ALANLAR		SAYI	ALAN (m ²)	KAPASİTE
SOSYAL	Kafeterya/ Kantine- Çay Ocağı	1		
	Restaurant			
	Yemekhane (Personel)	1		
	Yemekhane (Öğrenci)	1		
	Anaokulu/Kreş	1		
	Sinema Salonu			
BARINMA	Lojmanlar			
	Misafirhaneler			
	Otel			
	Yurt			
SPOR	Açık Spor Tesisleri			
	Kapalı Spor Tesisleri			
DİĞER ALANLAR	Banka Şubesi			
	Sendika Şubesi			
	ÖSYM Bürosu			
	Hediyelik Eşya Mağazası			
	Kuaför			
	ATM			
	Yiyecek Otomatı			
	Açık Otopark	1		
	Diğer			
TOPLAM		5		

Personel ve öğrencilerin birlikte kullandığı kafeterya ve yemekhane vardır. Birden fazla okulun bulunmasından dolayı kişi başına düşen metrekare gerçekçi olmayıp tahmini olacağından dolayı hesaplanamamıştır. Diğer sosyal alanlar üniversitemizle ortak kullanılmaktadır.

Tablo 6: Diğer Hizmet Alanları

ALAN ADI	SAYI	ALAN (m ²)
Çay Ocağı, Kafeterya vb.		
Toplantı Salonu	2	36
Arşiv, Depo, Ambar vb.	2	36
Mescit		
Atölye		
Kapalı Diğer Hizmet Alanları		
...		
TOPLAM	4	72

2 adet toplantı salonu, 1 adet 10 kişilik 1 adet 20 kişilik toplantı salonu vardır. 1 adet nota arşivi ve 1 adet malzeme depo odası bulunmaktadır.

1.3.3.2. Taşınırlar

Tablo 7: Taşınır Malzemeler Sayı ve Tutarları

DAYANIKLI TAŞINIRLAR	SAYI	TUTAR
Tesis, Makine ve Cihazlar	645	525,339,25
Taşıtlar	4	1410,45
Demirbaşlar	649	1,138,033,04

Okulumuz malzeme ve demirbaşları itinalı bir biçimde kullanılmakta ve Yönetim sistemine göre yapılmaktadır.

Tablo 8: Taşıtlar Sayıları

TAŞIT CİNSİ	SAYI
Bisiklet	4
Otomobil	
Minibüs	
Kamyon	
Kamyonet	
TOPLAM	4

1.3.4. Bilgi Kaynakları ve Teknolojik Kaynaklar

Tablo 9: Teknolojik Kaynaklar

TEKNOLOJİK KAYNAK ADI	SAYI
Masaüstü Bilgisayar	53
Dizüstü Bilgisayar	44
Tablet Bilgisayar	
Cep Bilgisayarı	
Projeksiyon	19
Slayt Makinesi	
Yazıcı	33
Fotokopi Makinesi	4
Tarayıcı	2
Faks	
Sunucu	
Yazılım	
Tepegöz	
Episkop	
Barkot Okuyucu	
Baskı Makinesi	1
Fotoğraf Makinesi	4
Kamera	21
Televizyon	2
Müzik Seti	26
TOPLAM	220

Tablo 10: Bilgi Kaynakları

BİLGİ KAYNAĞI ADI	SAYI
Basılı Yayınlar	
Basılı Süreli Yayınlar (Dergiler)	1
E-kitap	
Tezler	
Kitap Ekleri - CD'ler	
TOPLAM	1

1.3.5. İnsan Kaynakları

1.3.5.1. Akademik Personel

Tablo 11: Akademik Personelin Unvanları İtibarıyla Dağılımı

UNVAN	SAYI
Prof. Dr.	2
Doç Dr.	3
Dr. Öğr. Üyesi	12
Araştırma Görevlisi	1
Öğretim Görevlisi	23
TOPLAM	41

Tablo 12: Akademik Personelin Unvan İtibarıyla Çalıştığı Programlara Göre Dağılımı

PROGRAM ADI	PROF. DR.	DOÇENT DR.	DR. ÖĞR. ÜYESİ	ARŞ. GÖR.	ÖĞR. GÖR.	TOPLAM
Sahne San. Böl.	1	2	1		2	6
Müzik Böl.	1		7		6	14
THM Böl.				1	5	6
TSM Böl.		1	4		10	15
TOPLAM	2	3	12	1	23	41

Görev alanları ve bölümleri tabloda gösterilmiştir. Bunların dışında 12 adet ders ücretli öğretim elemanı yeterli kadro olmadığı için bölümlere dışarıdan görevlendirilmiştir. Bu görevlendirmeler yıllara göre değişmektedir. Ayrıca 7 adet sözleşmeli yabancı uyruklu Öğretim elemanı çalışmaktadır.

Tablo 13: Akademik Personelin Yaşlara Göre Dağılımı

	21-25 YAŞ	26-30 YAŞ	31-35 YAŞ	36-40 YAŞ	41-50 YAŞ	51 YAŞ ÜZERİ	TOPLAM	ORT. YAŞ
Öğretim Üyesi Sayısı			1	1	12	3	17	46
Öğretim Üyesi Oranı (%)			0,05	0,05	0,71	0,18	100	
Diğer Öğretim Elemanı Sayısı	1		4	5	7	7	24	
Diğer Öğretim Elemanı Oranı (%)	0,4		0,17	0,21	0,29	0,29	100	
Topl. Personel Sayısı	1		5	6	19	10		
Ak. Pers. Oranı (%)								

Tablo 14: Akademik Personelin Kıdem/Hizmet Sürelerine Göre Dağılımı

KIDEM ARALIĞI	1-3 YIL	4-6 YIL	7-10 YIL	11-15 YIL	16-20 YIL	21-24 YIL	25 YIL ÜZERİ	TOPLAM
Öğretim Üyesi Sayısı	2		2	2	7	1	3	17
Öğretim Üyesi Oranı	0,12		0,12	0,12	0,41	0,06	0,18	
Diğer Öğretim Elemanı Sayısı	5	1	2	4	9	1	2	24
Diğer Öğretim Elemanı Oranı (%)	0,21	0,04	0,08	0,17	0,38	0,04	0,08	
Toplam Akademik Personel Sayısı	7	1	4	6	16	2	5	41
Toplam Akademik Personel Oranı (%)	0,17	0,02	0,10	0,15	0,39	0,05	0,12	

Tablo 15: Akademik Personelin Cinsiyete Göre Dağılımı

UNVAN	KADIN		ERKEK		TOPLAM PERSONEL
	Sayı	Oran (%)	Sayı	Oran (%)	
Prof. Dr.	1	100	1	100	2
Doç Dr.	1	50	2	100	3
Dr. Öğr. Üyesi	5	42	7	58	12
Araştırma Görevlisi			1	100	1
Öğretim Görevlisi	5	22	18	78	23
TOPLAM					

Tablo 16: Akademik Personelin Temel Eğitim Alanlarına Göre Dağılımı

UNVAN	BEŞERİ VE SOSYAL BİLİMLER TEMEL ALANI	SAĞLIK BİLİMLERİ TEMEL ALANI	DOĞA VE MÜHENDİSLİK BİLİMLERİ TEMEL ALANI
Prof. Dr.	2		
Doç Dr.	3		
Dr. Öğr. Üyesi	12		
Araştırma Görevlisi	1		
Öğretim Görevlisi	23		
TOPLAM	41		

1.3.5.2. İdari Personel

Tablo 17: İdari Personel Sayıları

KADRO SINIFI	KADROLU ÇALIŞAN	BAŞKA KURUMLARA/ BİRİMLERE GÖREVLENDİRİLEN PERSONEL SAYISI	BAŞKA KURUMLARDAN/ BİRİMLERDEN GÖREVLENDİRİLEN PERSONEL SAYISI	FİİLİ ÇALIŞAN PERSONEL SAYISI
Genel İdari Hizmetler	2		3	5
Sağlık Hizmetleri				
Teknik Hizmetler				
Avukatlık Hizmetleri				
Yardımcı Hizmetler				
Sözleşmeli Memur				
Daimi İşçi			3	3
TOPLAM	2		6	8

Tablo 18: İdari Personelin Yaş Grupları İtibarıyla Dağılımı

	18-25 YAŞ	26-30 YAŞ	31-35 YAŞ	36-40 YAŞ	41-50 YAŞ	51 YAŞ VE ÜZERİ	TOPLAM	ORTALAMA YAŞ
Kişi Sayısı				1	1	3	5	50
Oran (%)								

Tablo 19: İdari Personelin Hizmet Süreleri İtibarıyla Dağılımı

	1-3 YIL	4-6 YIL	7-10 YIL	11-15 YIL	16-20 YIL	21-24 YIL	25 YIL VE ÜZERİ	TOPLAM
Kişi Sayısı					3		2	5
Oran (%)								

Tablo 20: İdari Personelin Cinsiyet Dağılımı

KADRO SINIFI	KADIN		ERKEK		TOPLAM PERSONEL
	SAYI	ORAN (%)	SAYI	ORAN (%)	
Genel İdari Hizmetler	2	0,4	3	0,6	5
Sağlık Hizmetleri					
Teknik Hizmetler					
Avukatlık Hizmetleri					
Yardımcı Hizmetler					
Sözleşmeli Memur					
Daimi İşçi			3	100	3
TOPLAM	2		6		8

Tablo 21: İdari Personelin Eğitim Durumuna Göre Dağılımı

	İLK-ÖĞRETİM	ORTA-ÖĞRETİM	ÖNLİSANS	LİSANS	YÜKSEK LİSANS	DOKTORA	TOPLAM
Kişi Sayısı	1	2	1	1			5
Oran (%)	0,2	0,4	0,2	0,2			100

Tablo 22: İdari Personel Eğitim Bilgileri

ADI SOYADI	TARİH	EĞİTİM YERİ	EĞİTİM KONUSU	EĞİTİM SÜRESİ
Mustafa KARABAĞ	2003	Anadolu Üniversitesi	İşletme Fakültesi	4 YIL
Balı İbrahim BARIŞ	2002	Tic. Meslek Lisesi	Muhasebe	4 YIL
Ayşegül ÖKSÜM	1993	Tic. Meslek Lisesi	Bankacılık	4 YIL
Nezire SARLIK	2003	Açık Öğretim Ortaokul	Ortaokul	3 YIL
Y.A.R BENZEŞ	2006	Afyon MYO	Makine Bölümü	2 YIL

1.3.6. Sunulan Hizmetler

1.3.6.1. Eğitim Hizmetleri

Tablo 23: Program Bilgileri

PROGRAMIN ADI	Kuruluş Yılı	Lisans (5 Yıl)	Lisans (4 Yıl)	Lisans (4 Yıl-İ.Ö.)	TOPLAM
Nefesli Çalgılar	2007		4		4
Piyano	2001		4		4
Yaylı Çalgılar	2001		4		4
Sahne Sanatları	2013		4		4
Koro	2018		4		4
Opera	2018		4		4
THM Ses eğitimi	2001		4		4
THM Temel Bilimler	2001		4		4
THM	2004		4		4
THM Çalgı Eğitimi	2009	5			5
THM Ses Eğitimi	2009	5			5
TOPLAM					

Tablo 24: Öğretim Türlerine Göre Öğrenci Sayıları

PROGRAMIN ADI	I. ÖĞRETİM ÖĞRENCİ SAYISI			II. ÖĞRETİM ÖĞRENCİ SAYISI			UZAKTAN ÖĞRETİM ÖĞRENCİ SAYISI			TOPLAM			TOPLAM ÖĞRENCİ SAYISI İÇİNDEKİ ORANI
	K	E	T	K	E	T	K	E	T	K	E	T	
Müzik Bölümü	32	45	77										
T.S.M. Bölümü	45	90	135										
T.H.M. Bölümü	23	51	74										
Sahne Sanatları Bölümü	20	16	36										
TOPLAM	120	202	322										322

Tablo 25: Öğrencilerin Temel Alanlara Göre Dağılımı

TEMEL ALAN ADI	ÖĞRENCİ SAYISI	ORAN (%)
Beşeri ve Sosyal Bilimler Temel Alanı	322	100
Sağlık Bilimleri Temel Alanı		
Doğa ve Mühendislik Bilimleri Temel Alanı		
TOPLAM	322	100

Tablo 26: Öğrencilerin İllere Göre Dağılımı

İL ADI	ÖĞRENCİ SAYISI	İL ADI	ÖĞRENCİ SAYISI
Adana	3	Manisa	16
Adıyaman	1	Mardin	4
Afyonkarahisar	35	Mersin	4
Ankara	11	Muğla	6
Amasya	1	Muş	5
Antalya	6	Nevşehir	3
Aydın	4	Ordu	1
Artvin	1	Rize	1
Ağrı	1	Siirt	2
Ardahan	1	Sivas	4
Çanakkale	2	Şanlıurfa	6
Çankırı	2	Şırnak	1
Denizli	9	Tokat	4
Diyarbakır	3	Trabzon	5
Elazığ	1	Tekirdağ	1
Erzincan	1	Uşak	10
Balıkesir	7	Yozgat	1
Bilecik	5	Zonguldak	1
Burdur	5	Van	1
Bursa	10	Aksaray	1
Erzurum	4	Bitlis	2
Eskişehir	20	Hakkari	1
Gaziantep	6	Sakarya	1
Hatay	4	Samsun	2
Iğdır	1	Sinop	1
Isparta	9	Tunceli	1
İstanbul	3	Osmaniye	1
İzmir	22		
Kahramanmaraş	3		
Karaman	2		
Kars	2		
Kastamonu	2		
Kayseri	4		
Kırıkkale	2		
Kırklareli	1		
Kırşehir	5		
Kilis	1		
Konya	15		
Kütahya	18		
Malatya	3		
		GENEL TOPLAM	322

Tablo 27: YKS Sonucu Yerleşen Öğrenci Sayısı ve Doluluk Oranı

PROGRAMIN ADI	YKS KONTENJANI	YKS SONUCU YERLEŞEN ÖĞRENCİ SAYISI	BOŞ KALAN KONTENJAN	DOLULUK ORANI (%)
TOPLAM				

YKS Sonucuna göre öğrenci alınmamakta Özel Yetenek Sınavlarıyla öğrenci alınmaktadır.

Tablo 28: Geçiş Yapan Öğrenci Sayıları

GELEN ÖĞRENCİ	SAYI
Yatay Geçiş	1
Dikey Geçiş	
Diğer Geçiş	
TOPLAM	1
GİDEN ÖĞRENCİ	SAYI
Yatay Geçiş	3
Dikey Geçiş	
Diğer Geçiş	
TOPLAM	3

Tablo 29: Mezun Durumundaki ve Mezun Olan Öğrenci Sayıları

PROGRAMIN ADI	MEZUN DURUMUNDAKİ ÖĞRENCİ SAYISI	MEZUN ÖĞRENCİ SAYISI	MEZUN ORANI (%)
Müzik Bölümü Nefesli Çalgılar	2	19	0,1
Müzik Bölümü Piyano	18	100	0,18
Müzik Bölümü Yaylı Çalgılar	18	114	0,15
Sahne Sanatları	9	11	0,81
Sahne Sanatları Opera anasanat dalı			
Sahne Sanatları Koro anasanat dalı			
T.S.M Bölümü Ses Eğitimi	14	108	0,12
T.S.M Bölümü Temel Bilimler	27	132	0,20
T.H.M. Bölümü	-	55	1
T.H.M. Bölümü Çalgı Eğitimi	7	41	0,17
T.H.M. Bölümü Ses eğitimi	5	33	0,15
TOPLAM	100	613	0,16

1.3.6.2. Araştırma ve Geliştirme Hizmetleri

Tablo 30: Ulusal ve Uluslararası Proje Bilgileri

PROJE KAYNAKLARI	ÖNCEKİ YILDAN DEVREDEN PROJE SAYISI	YIL İÇİNDE EKLENEN PROJE SAYISI	YIL İÇİNDE BİTEN PROJE SAYISI	ERTESİ YILA DEVREDEN PROJE SAYISI
B.A.P.				
SAN-TEZ				
TÜBİTAK				
KALKINMA AJANSI				
TA-GEM				
TOPLAM				

Tablo 31: Bilimsel Yayınlar

DEĞERLENDİRME KRİTERLERİ	SAYI
SCI, SSCI ve AHCI,CPCI-S, CPCI-SSH, ESCI içindeki indeks ve özler tarafından taranan dergilerde yayımlanan teknik not, editöre mektup, tartışma, örnek olay sunumu ve özet türünden yayınlar dışındaki makalelerin sayısı. (Web of Science Veri Tabanı Verilerine Göre)	
SCI, SSCI ve AHCI,CPCI-S, CPCI-SSH, ESCI içindeki indeks ve özler tarafından taranan dergilerde yayımlanan teknik not, editöre mektup, tartışma, örnek olay sunumu ve özet türünden yayınların sayısı. (Web of Science Veri Tabanı Verilerine Göre)	
TOPLAM	

Tablo 32: Akademik Personelin ISI İndekslerine Giren Dergilerdeki Görevlerinin Dağılımı

PROGRAMIN ADI	BAŞ EDİTÖR	EDİTÖR	ÖZEL S. EDİTÖRÜ	YRD. EDİTÖR	YAYIN K. ÜYESİ	DEĞERLENDİRME K. ÜYESİ	DANIŞMA K. ÜYESİ	TOPLAM
Amader		2	2	2	12			18
TOPLAM		2	2	2	12			18

Tablo 33: Ulusal ve Uluslararası Hakemlik Sayıları

DÜZEY	SAYI
Ulusal	2
Uluslararası	8
TOPLAM	10

Tablo 34: Diđer Uygulama ve Hizmet Faaliyetleri Sayıları

FAALİYET	SAYI
Seminer	2
Sergi	
Program Eğitimi	
Panel	2
Konferans	2
Konser	80 (Online konserler halen devam etmektedir.)
Kurs	2
Film Gösterimi / Belgesel	
Söyleşi / Dinleti	
Tiyatro	
Sempozyum	
Kongre	
Toplantı	
Festival	
Tören	
Yürüyüş	
Çalıştay	2
Proje Çalışmaları	
Özel Günler	
Gezi	
.....	
GENEL TOPLAM	90

Tablo 35: Burs Hizmetlerinden Yararlanan Öğrenci Sayıları

BURS ADI	YARARLANAN ÖĞRENCİ SAYISI
KYK	1

Tablo 36: Kısmi Zamanlı Öğrenci Çalıştırma Programı Kapsamında Çalışan Öğrenci Bilgileri

BÖLÜM	SAYI	ÇALIŞTIĞI BİRİM
TSM Temel Bilimler	2	Etkinliklerden sorumlu
Müzik Bölümü	2	Sosyal Medyadan Sorumlu ve Etkinliklerden sorumlu
TOPLAM	4	

Öğrenciler sosyal medya konserleri ve her türlü etkinliklerden sorumlu olarak bir hoca nezaretinde çalışmaktadır.

1.3.6.4. İdari Hizmetler

Tablo 37: Doğrudan Teminlere İlişkin Bilgiler

İŞİN ADI	DOĞRUDAN TEMİN TÜRÜ	DOĞRUDAN TEMİN ŞEKLİ	DOĞRUDAN TEMİN TARİHİ
Baskı ve Cilt Giderleri	Mal	22-d* (Parasal Limit	16.03.2020
Temizlik Malzemesi	Mal	22-d* (Parasal Limit	16.03.2020
Okul Bakım ve Onarımı Giderleri	Mal	22-d* (Parasal Limit	03.06.2020
Büro ve İşyeri Makine ve tesisat Alımları	Mal	22-d* (Parasal Limit	05.06.2020
Makine Teçhizat Bakım ve Onarım	Hizmet	22-d* (Parasal Limit	14.08.2020
Okul Bakım ve Onarımı Giderleri	Mal	22-d* (Parasal Limit	17.08.2020
Kırtasiye Alımları	Mal	22-d* (Parasal Limit	21.08.2020
Temizlik Malzemesi	Mal	22-d* (Parasal Limit	21.08.2020
Okul Bakım ve Onarımı Giderleri	Hizmet	22-d* (Parasal Limit	26.08.2020
Büro ve İşyeri Makine ve tesisat Alımları	Mal	22-d* (Parasal Limit	14.09.2020
Temizlik Malzemesi	Mal	22-d* (Parasal Limit	09.10.2020
Diğer Bakım ve Onarım Giderleri	Hizmet	22-d* (Parasal Limit	12.10.2020
Kırtasiye Alımları	Mal	22-d* (Parasal Limit	26.10.2020
Temizlik Malzemesi	Mal	22-d* (Parasal Limit	26.10.2020
Okul Bakım ve Onarımı Giderleri	Mal	22-d* (Parasal Limit	21.10.2020
Resmi Posta Pulu	Mal	22-d* (Parasal Limit	26.10.2020
Okul Bakım ve Onarımı Giderleri	Mal	22-d* (Parasal Limit	03.12.2020
Büro ve İşyeri Makine ve tesisat Alımları	Mal	22-d* (Parasal Limit	04.12.2020
Kırtasiye Alımları	Mal	22-d* (Parasal Limit	04.12.2020
Kırtasiye Alımları	Mal	22-d* (Parasal Limit	04.12.2020

1.3.7. Yönetim ve İç Kontrol Sistemi

Birimimiz iş kontrol standartlarına uymakta ve uygulamaktadır. Yapılan her işlem okul müdürü Yüksekökol sekreteri tarafından kontrol edilmektedir. Müdür ve Müdür Yardımcısı Üniversite Yönetim Kurulu Kararları doğrultusunda, eğitim-öğretim ve sınavlara ilişkin uygulamaların koordinasyonu sağlanmaktadır. Ayrıca derslerin dağıtılması, uygulanması aşamasında Bölüm başkanlıkları tarafından iç denetim yapılmaktadır.

2. AMAÇ VE HEDEFLER

2.1. BİRİMİN AMAÇLARI

2.1. BİRİMİN AMAÇLARI

Lisans Düzeyinde Eğitim Öğretimin devam etmesi

Paydaşlarla Olumlu İlişkiler kurmak sürdürmek ve geliştirmek

Konservatuvarımızda sunulan hizmetin etkinliğini artırma ve geliştirme

Eksik olan kadro ihtiyaçlarını tamamlama

2.2. BİRİMİN HEDEFLERİ

Stratejik Hedefler

Hedef- Öğrenci bilgi birikiminin en üst seviyeye ulaştırılması.

Hedef-2 Teknolojik alt yapı ve donanımı sürekli olarak geliştirme

Hedef-3 Özel Yetenek Sınav kriterlerini güncelleştirmek

Hedef-4 Öğrencilerin Uluslararası alanda sağlanan fırsatlardan yararlanmalarını sağlamak

Hedef-5 Akademik kadroların, öğrencilerin ve öğretim elemanlarının gelişmesine yönelik kaynakları sağlama

Hedef-6 Öğrenci, Aile, toplum, Belediyeler, sosyal hizmet kurumları, diğer ilgili kamu kuruluşları ve üniversite içi diğer birimler gibi paydaşlarla işbirliği ve Proje/ortak çalışmalar yapma ve yaygınlaştırma

Hedef-7 Termal Turizm sektöründeki otellere sanatsal danışmanlık yapmak

Hedef-8 Eğitim-öğretim yılı başlangıcında açılış kokteylleri düzenleyerek yeni gelen öğrencilerle tanışma kaynaşmanın sağlanması

Hedef-9 Dönemler sonunda üniversitemize bağlı okullarda konserler vermek

Hedef-10 Akademik ve idari personelin daha çalışabilmesi için fiziksel çalışma ortamları, teknolojik donanımların sağlanması

Hedef-11 Öğrencilere daha modern sınıf, çalışma odalarının sağlanması

Hedef-12 Yemekhane, kantin, ulaşım imkânlarının sağlanması ve iyileştirilmesi

3. FAALİYETLERE İLİŞKİN BİLGİ VE DEĞERLENDİRMELER

3.1. MALİ BİLGİLER

3.1.1 Bütçe Uygulama Sonuçları

Tablo 38: Bütçe Uygulama Sonuçları

TERTİP	KBÖ	TOPLAM BÜTÇE ÖDENEĞİ (TBÖ)	HARCAM A	KBÖ'YE GÖRE HARCAM A (%)	TBÖ'YE GÖRE HARCAM A (%)
38.44.00.01.3.9.06.2.03.8	5.500,00	5.500,00	5.487,00	100	100
38.44.00.01.09.4.1.00.2.01.1	3.324.537,75	3.324.537,75	3.324.537,75	100	100
38.44.00.01.09.4.1.00.2.01.2	774.333,86	774.333,86	774.333,86	100	100
38.44.00.01.09.4.1.00.2.01.4	152.129,08	152.129,08	152.122,31	100	100
38.44.00.01.09.4.1.00.2.02.1	534.008,04	534.008,04	534.008,04	100	100
38.44.00.01.09.4.1.00.2.02.2	158.738,48	158.738,48	158.738,48	100	100
38.44.00.01.09.4.1.00.2.02.4	31.263,71	31.263,71	31.185,18	100	100
38.44.00.01.09.4.1.00.2.03.2	17.900,00	17.900,00	17.883,47	100	100
38.44.00.01.09.4.1.00.2.03.3	8.000,00	8.000,00	7.750,15	100	100
38.44.00.01.09.4.1.00.2.03.5	3.100,00	3.100,00	3.100,00	100	100
38.44.00.01.09.4.1.00.2.03.7	32.700,00	32.700,00	32.530,91	100	100
38.44.00.01.09.4.1.00.2.03.8	7.900,00	7.900,00	7.888,47	100	100
TOPLAM	5.050.110,92	5.050.110,92	5.049.566,62		

Tablo 39: Birim Bütçesinden Gerçekleştirilen Öğrenci Başına Düşen Cari Hizmet Maliyetleri

GELİRİN TÜRÜ	TOPLAM CARİ GİDER	TOPLAM ÖĞRENCİ SAYISI	ÖĞRENCİ BAŞINA DÜŞEN CARİ HİZMET MALİYETİ
Hazine Yardımı	5.049.566,62	322	15.681,88
Öz Gelir			
TOPLAM	5.049.566,62	322	15.681,88

Tablo 40: Döner Sermaye İşletmesi Bütçe Giderleri Uygulama Sonuçları

	01	02	03	05	06	10	TOPLAM
	PERSON GİDERL.	S.GÜV.K. D. PR. G.	MAL- H. GİDERL.	CARİ TRANSF.	SERM. GİDER.	EK ÖDEME	
TOPLAM ÖDENEK			35.964,27			17.690,63	53.654,90
HARCAMA			35.964,27			17.690,63	53.654,90
TOPLAM G. HARC.(%)							

Tablo 41: Döner Sermaye Gelirleri

GELİR KODU	GELİRİN TÜRÜ	GELİRİN MİKTARI
Gelir Getirici Faaliyet II	Kurs Gelirleri	8.100,00
Gelir Getirici Faaliyet III	Eğitim ve Danışmanlık Gelirleri	29.205,00
TOPLAM		37.305,00

Tablo 42: Birim Bütçesinden Öğretim Üyesi Başına Düşen Döner Sermaye Gelirleri

DÖNER SERMAYE GELİR TOPLAMI	BİRİM ÖĞRETİM ÜYESİ SAYISI	ÖĞRETİM ÜYESİ BAŞINA DÜŞEN DÖNER SERMAYE GELİRİ
37.305,00	17	2.194,41

3.2. PERFORMANS BİLGİLERİ

Tablo 43: Performans Göstergeleri

PERFORMANS GÖSTERGESİ	SONUÇ
P.G. 1.1.1. Akreditasyon süreci başlatılan program sayısı	
P.G. 1.1.2. Akran değerlendirilmesi yapılan program sayısının biriminizde bulunan toplam program sayısına oranı (%)	
P.G. 1.1.3. Çift anadal ve yan dal uygulayan program sayısının biriminizde bulunan toplam program sayısına oranı (%)	
P.G. 1.1.4. Yabancı dil hazırlık eğitimi uygulayan program sayısının biriminizde bulunan toplam program sayısına oranı (%)	
P.G. 1.2.1. Hizmet içi eğitime (eğiticilerin eğitimi) katılan öğretim elemanı sayısının biriminizde görev yapan toplam öğretim elemanı sayısına oranı (%)	
P.G. 1.2.2. Ders veren öğretim elemanı başına düşen öğrenci sayısı	7,8
P.G. 1.2.3. Değişim programlarına katılan öğretim elemanı sayısının biriminizde görev yapan toplam öğretim elemanı sayısına oranı (%)	
P.G. 1.3.1. Uluslararası öğrenci sayısının toplam öğrenci sayısına oranı (%)	
P.G. 1.3.2. Biriminizin sorumlu olduğu ya da işbirliği yaptığı uluslararası etkinlik sayısı	1
P.G. 1.3.3. Uluslararası değişim programları kapsamında biriminize gelen öğrenci sayısı	
P.G. 1.4.1. (7+1) sisteminin uygulandığı program sayısı	
P.G. 1.4.2. Çift anadal ve yan dal programından mezun olan öğrenci sayısının toplam öğrenci sayısına oranı (%)	
P.G. 1.4.3. Öğrencilerin mesleki gelişim ve kariyerlerine yönelik eğitsel etkinliklerin sayısı	20
P.G. 1.4.4. Ulusal ve uluslararası değişim programları kapsamında biriminizden giden öğrenci sayısı	
P.G. 1.4.5. Mezun öğrenci sayısının mezun olabilme durumuna gelen öğrenci sayısına oranı	16,31
P.G. 2.1.1. Üniversite mali kaynaklarıyla tamamlanan proje sayısı	
P.G. 2.1.2. Üniversite dışı ulusal kurum ve kişilerden sağlanan mali kaynaklarla tamamlanan proje sayısı	
P.G. 2.1.3. Uluslararası kurum ve kişilerden sağlanan mali kaynaklarla tamamlanan proje sayısı	
P.G. 2.1.4. Öğretim üyesi başına düşen uluslararası yayın sayısı (Web of Science)	1
P.G. 2.1.5. Öğretim üyesi başına düşen uluslararası atıf sayısı (Web of Science)	1
P.G. 2.3.4. Üniversite adına tescil edilen toplam patent/ faydalı model/ marka sayısı	
P.G. 2.3.5. Üniversite adına tescil edilen ticarileşmiş toplam patent/ faydalı model /marka sayısı	
P.G. 3.2.1. Dış danışma kurulları ile yapılan yıllık toplantı sayısı	1
P.G. 3.2.2. Halka açık sosyal faaliyetlerin sayısı	80
P.G. 3.2.3. Çevre duyarlılığı kapsamında dış paydaşlarla yapılan etkinlik sayısı	
P.G. 3.2.4. Üniversiteyi tanıtıcı ziyaret sayısı	20 (Okul)
P.G. 3.3.2. Mezunlara yönelik düzenlenen etkinlik sayısı	1
P.G. 3.3.3. Kariyer sahibi mezunlarımızın katılımıyla gerçekleştirilen etkinlik sayısı	
P.G. 4.2.1. Kurum tarafından verilen hizmet içi eğitime katılan personel sayısının biriminizde çalışan toplam personel sayısına oranı (%)	
P.G. 4.2.2. İdari personelin ortalama eğitim düzeyi (İlköğretim=1, Ortaöğretim=2, Ön Lisans=3, Lisans=4, Lisansüstü=5)	
P.G. 4.2.3. Norm kadro çalışması sonucu tespit edilen akademik personel sayısının karşılanma oranı(%)	0,16
P.G. 4.2.4. Norm kadro çalışması sonucu tespit edilen idari personel sayısının karşılanma oranı(%)	50
P.G. 4.2.5. Norm kadro çalışması sonucu tespit edilen işçi sayısının karşılanma oranı(%)	0,09

P.G. 4.3.1. Mali konulara ilişkin verilen eğitimlere katılan sorumlu personel sayısı	
P.G. 4.3.4. Döner sermaye gelirleri (₺)	
P.G. 4.4.3. Taşınırın etkin kullanım oranı [100- (Kayıttan düşen taşınırlar/Mevcut taşınırlar x 100)]	

4. KURUMSAL KABİLİYET VE KAPASİTENİN DEĞERLENDİRİLMESİ

4.1. GÜÇLÜ YÖNLER

Kadro eksikliğine rağmen Öğretim üyelerinin donanımlı ve yeterli oluşu, temin edilen hizmetlerin yeterliliği, Çalışanlarla ilişkilerin yeterliliği, Çalışanların kıdem ortalamasının dağılımının yeterliliği, Kurumun fiziksel yapısı büyüklüğü altyapısı yeterliliği, Program çıktılarının yeterliliği, uygulamalı hizmet faaliyetlerinin hedefine ulaşıp ulaşmadığının yeterliliği, eğitim-öğretim ile uygulama ve hizmet faaliyetlerinin arasındaki yeterlilik, Uygulama ve hizmet faaliyetlerinin sonuçlarının duyurulması ve paylaşılması ile ilgili araç ve mekanizma yeterliliği, Personel ile ilgili hizmetin yeterliliği, Öğrenci işleri ile ilgili akademik hizmetlerin yeterliliği, Kütüphane ve dokümantasyon hizmetlerinin yeterliliği, Görev ve sorumluluk tanımlarının açıklılığı, görev yetkilerinin yeterliliği paydaş kurumlarla yapılan projeler en güçlü yönlerimizdir.

4.2. İYİLEŞTİRMEYE AÇIK YÖNLER

Diğer Kamu Kurum ve Kuruluşlarla yapılan Ulusal ve Uluslar arası ortak projeler, Okulumuz öğrencilerinin özel yetenek sınavı ile alınması, Konser, etkinlik, söyleşi, panel, sempozyum ve çalıştay gibi etkinliklerin sıkça yapılması okulumuz ve üniversitemizin tanıtımına katkı sunmaktadır. Ayrıca bir müzik müzesinin okulumuz bünyesinde bulunması ve bu müzenin dünyada 5. Büyüklükte olması okulumuza büyük avantaj sağlamaktadır.

4.3. DEĞERLENDİRME

Devlet Konservatuvarı kurulduğu günden bu güne kadar her yıl daha iyiye gitmiş ve katlanarak büyümeye devam etmektedir. Türkiye’de diğer konservatuvarlarla mukayese edildiğinde bu daha net görülür. Konservatuvarın bu gelişmesinde Rektörlük desteği büyük önem arz etmektedir.

5. ÖNERİ VE TEDBİRLER

1. Yükseköğretim alanında ulusal ve uluslararası ilişkilerin yeterliliği anlatılmalıdır.
2. Programların ulusal ve çevre ihtiyaçlarına uygunluğu tespit edilerek buna göre tedbir alınmalıdır.
3. İhtiyaca göre kadro yetersizliği Konusunda Rektörlük makamıyla her zaman resmi yazı ve görüşmeler yapılmalıdır.
4. Programların bütünlüğü ve devamlılığının sağlanması yapılmalıdır.
5. Engelli öğrenciye sunulan hizmetin yeterli seviyeye ulaşmalıdır.
6. Yeni öğrencileri programa hazırlama prosedür ve uygulamalar konusunda yeterli tedbir alınmalıdır.
7. Öğrencilere sunulan eğitim etkinliğini artıracak destek hizmetler konusunda yeterli tedbir alınmalıdır.
8. Uygulama hizmet faaliyetleri ulusal ve çevre ihtiyaçlarına uygun olarak belirlenmelidir
9. Uygulama ve hizmet faaliyetlerinin kuruma ve birime fayda olarak dönmesi sağlanmalıdır.

EK-1: İÇ KONTROL GÜVENCE BEYANI

İÇ KONTROL GÜVENCE BEYANI

Harcama yetkilisi olarak yetkim dahilinde;

Bu raporda yer alan bilgilerin güvenilir, tam ve doğru olduğunu beyan ederim.

Bu raporda açıklanan faaliyetler için idare bütçesinden harcama birimimize tahsis edilmiş kaynakların etkili, ekonomik ve verimli bir şekilde kullanıldığını, görev ve yetki alanım çerçevesinde iç kontrol sisteminin idari ve mali kararlar ile bunlara ilişkin işlemlerin yasalık ve düzenliliği hususunda yeterli güvenceyi sağladığını ve harcama birimimizde süreç kontrolünün etkin olarak uygulandığını bildiririm.

Bu güvence, harcama yetkilisi olarak sahip olduğum bilgi ve değerlendirmeler, iç kontroller, iç denetçi raporları ile Sayıştay raporları gibi bilgilerim dahilindeki hususlara dayanmaktadır.

Burada raporlanmayan, idarenin menfaatlerine zarar veren herhangi bir husus hakkında bilgim olmadığını beyan ederim.

(Yer-Tarih)

İmza Ad Soyadı Unvan

Prof. Dr. Uğur Türkmen
AKÜ Devlet Konservatuvarı Müdürü

EK-2: BİRİM YÖNETİM KURULU

Görevi	Ünvanı	Adı Soyadı	Dahili Telefon No	İmza
Başkan	Prof. Dr.	Uğur TÜRKMEN	2622-2626	
1.Üye	Prof. Dr.	Emel Funda TÜRKMEN	2625	
2.Üye	Doç.	Çağhan ADAR	2623	
3.Üye	Dr. Öğr. Üy.	Yavuz TUTUŞ	2658	
4.Üye	Dr. Öğr. Üy.	Safiye YAĞCI	2661	
5.Üye	Öğr. Grv.	Fakı Can YÜRÜK	2624	
6.Üye	Yük. Okl. Sekrt.	Mustafa KARABAĞ	2628	